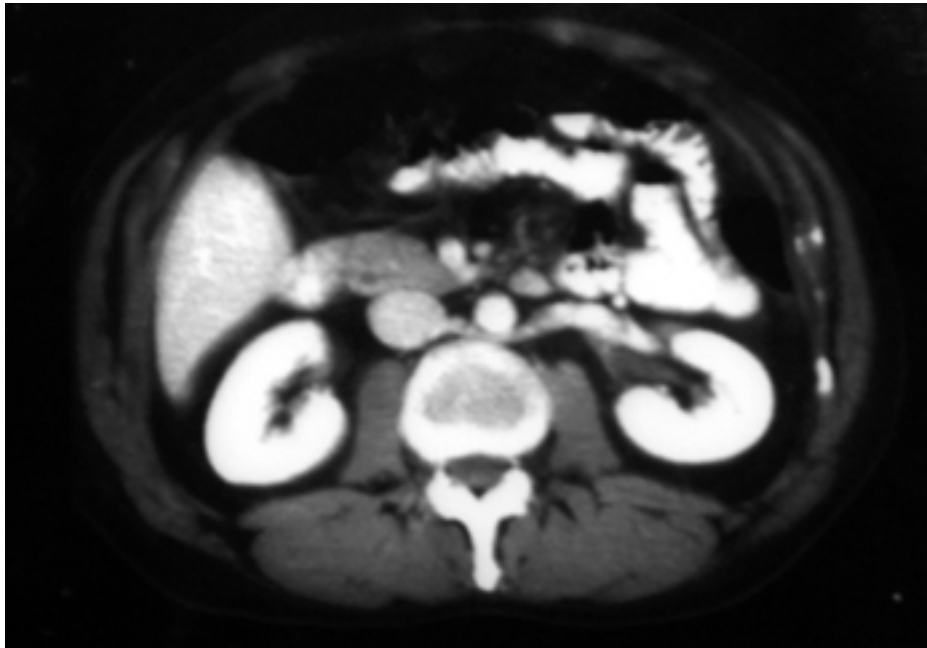


IMÁGENES EN UROLOGÍA



VENA RENAL RETROAÓRTICA

Paciente varón de 62 años, tumor vesical infiltrante, en estudio de extensión se objetiva vena renal retrroaórtica.

C. Sancho Serrano, E. Mallén Mateo, A. García de Jalón Martínez, D. Pascual Regueiro,
P. Gil Martínez, L.A. Rioja Sanz.
Servicio de Urología. Hospital Universitario Miguel Servet. Zaragoza.