



## Imágenes en urología

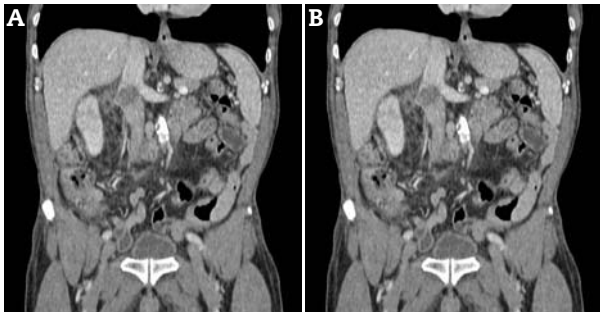
# Carcinoma renal de células transicionales y trombo en vena cava Transitional cell renal carcinoma and tumor thrombus in vena cava

Luis Ángel Fariña Pérez<sup>a,\*</sup>, Daniel Pesqueira Santiago<sup>a</sup>, Pilar San Miguel Fraile<sup>b</sup>  
y Carlos Delgado Sánchez-Gracián<sup>c</sup>

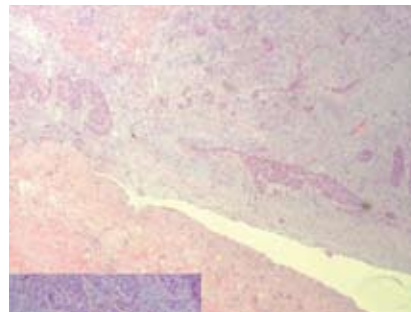
<sup>a</sup>Servicio de Urología, Hospital POVISA, Vigo, España

<sup>b</sup>Servicio de Anatomía Patológica, Hospital POVISA, Vigo, España

<sup>c</sup>Servicio de Radiodiagnóstico, Hospital POVISA, Vigo, España



**Figura 1 – A y B) Tumor del polo superior de riñón derecho, con ocupación de los cálices superiores y la pelvis renal, y trombo en la vena cava infrahepática.**



**Figura 2 – Pared de vena cava (abajo) y trombo de carcinoma transicional (arriba) (HE x20). La imagen insertada es un detalle del trombo tumoral.**

Un varón de 78 años, con una historia de tumor vesical de grado 3 pT1, que después de tratamiento con BCG endovesical había estado en remisión clínica durante 9 años, presentó de nuevo hematuria y citología de orina positiva. La cistoscopia fue normal y los estudios de imagen mostraron un tumor de unos 7 cm de diámetro mayor del polo superior de riñón derecho, poco exofítico, con ocupación de los cálices renales superiores y la pelvis renal, sugestivo de tumor de células transicionales. Existían microadenopatías hiliares y trombo en la vena cava infrahepática (fig. 1). A través de una incisión subcostal ampliada en la línea media, se realizó una nefroureterectomía radical, trombectomía después de pinzada la cava infrahepática, y linfadenectomía regional. Se encontró el tumor renal adherido externamente a la vena cava, pero no invasión de su pared; el trombo era flotante. El estudio de la pieza de nefrectomía demostró carcinoma transicional con invasión extensa de la grasa y fascia perirrenal (pT4 pN0), con trombo tumoral (fig. 2).

El trombo neoplásico de la vena cava, bien conocido en el cáncer de células renales, es muy infrecuente en el cáncer renal de células transicionales; sólo supone alrededor del 5% de los casos de trombosis neoplásica de la cava. En los pocos casos descritos, el tumor transicional está, con frecuencia, avanzado localmente y se asocia con mal pronóstico. Más de la mitad de los pacientes fallecieron antes de un año<sup>1-3</sup>.

## BIBLIOGRAFÍA

- Miyazato M, Yonou H, Sugaya K, Koyama Y, Hatano T, Ogawa Y. Transitional cell carcinoma of the renal pelvis forming tumor thrombus in the vena cava. *Int J Urol.* 2001;8:575-7.
- Fujimoto M, Tsujimoto Y, Nonomura N, et al. Renal pelvic cancer with tumor thrombus in the vena cava inferior. A case report and review of the literature. *Urol Int.* 1997;59:263-5.
- Buisson P, Hakami F, Cordonnier C, Abourachid H. Carcinoma transicional rénal et thrombus tumoral cave. *Prog Urol.* 2001;11:288-92.

\*Autor para correspondencia.

Correo electrónico: luisfarina@yahoo.com (L.A. Fariña).