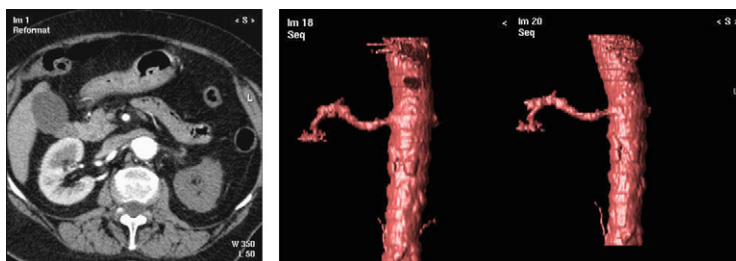


Imágenes de Urología

Infarto renal por trombosis completa de la arteria renal

Renal infarct for total thrombosis of renal artery



Figuras 1 y 2 – Ausencia completa de captación del contraste por el riñón izquierdo. La reconstrucción tridimensional mostró una trombosis completa de la arteria renal izquierda.

C. Suárez Fonseca^{a,*} y G. Hernández Muro^b

^aServicio de Urología, Hospital Nuestra Señora de Sonsoles, Ávila, España

^bServicio de Radiodiagnóstico, Hospital Nuestra Señora de Sonsoles, Ávila, España

*Autor para correspondencia.

Correo electrónico: csfonseca@yahoo.es (C. Suárez Fonseca).

doi: 10.1016/j.acuro.2010.02.031

Infarto renal segmentario de causa traumática

Focal renal infarction of traumatic cause



Figura 1 – Traumatismo de grado 4, en el que se demostró ausencia de realce en la cara anterior del polo inferior con una distribución vascular correspondiente a la oclusión-rotura de una rama de la arterial renal izquierda.

S. Duque Fernández de Vega^{a,*}, P. Martínez Hurtado^a, J. González Ortega^a y F. Valle^b

^aServicio de Radiodiagnóstico, Hospital Clínico Universitario San Cecilio, Granada, España

^bUrología, Hospital Clínico Universitario San Cecilio, Granada, España

*Autor para correspondencia.

Correo electrónico: sandraduquefv@gmail.com (S.D. Fernández de Vega).

doi: 10.1016/j.acuro.2010.02.032