

## UROLOGÍA EN IMÁGENES

### ICONOGRAFÍA INUSUAL DE METASTASIS DE CARCINOMA TRANSICIONAL INFILTRANTE DE VEJIGA

Patricia Serrano Frago, Pedro Gil Martínez, Pilar Medrano Llorente, Marta Allué López y Luis Ángel Rioja Sanz.

Servicio de Urología. Hospital Universitario Miguel Servet. Zaragoza. España.

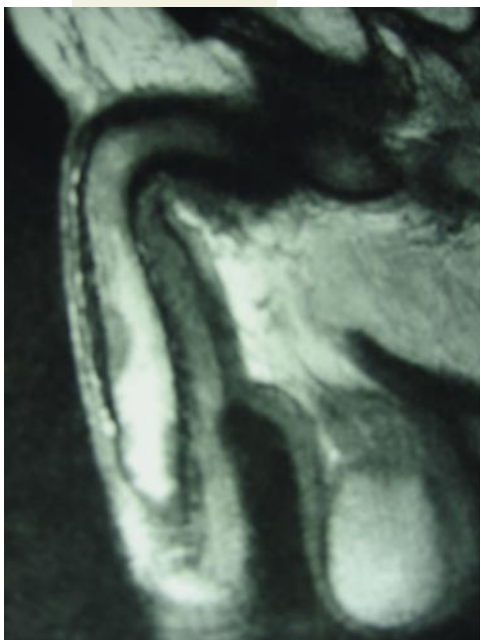


Figura 1: Corte sagital lateral de resonancia nuclear magnética

V arón De 71 años en seguimiento tras haberse realizado una cistoprostatectomía radical con derivación tipo Hautmann por un tumor vesical infiltrante con resultado anatomopatológico de carcinoma transicional que infiltra grasa perivesical mal diferenciado con metástasis en ganglios ilíacos derechos (T3 G3 N+, según clasificación TNM 2002)

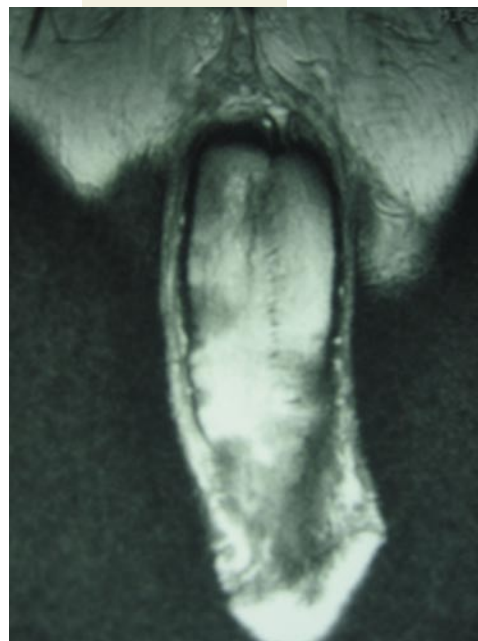


Figura 2: Corte coronal de resonancia nuclear magnética

que recibió tratamiento adyuvante con carboplatino y vinblastina. Por dolores intensos en pene se evidencia a la exploración una induración dolorosa de 2-3 cm de longitud en zona dorsal medial sugestiva de infiltración de cuerpos cavernosos. La tomografía axial computadorizada no evidencia lesiones y se realiza resonancia nuclear magnética para valoración de cuerpos cavernosos, observándose pequeñas lesiones múltiples en la periferia de ambos cuerpos cavernosos compatible con metástasis (Figura 1 y 2). El rastreo óseo puso de manifiesto metástasis óseas desconocidas previamente. Se realizó penectomía total conservando la bolsa ileal con perineostomía por la intensa clínica álgica y valoración por Oncología para instaurar tratamiento sistémico y/o radioterápico.

Correspondencia

Patricia Serrano Frago  
Servicio de Urología  
Hospital Universitario Miguel Servet  
Zaragoza (España).  
pserrano@comz.org

Trabajo recibido: 20 de noviembre 2005