

## UROLOGÍA EN IMÁGENES

***“Sospecha de neoplasia urotelial en pelvis renal derecha en paciente con antecedentes de cólicos nefríticos derechos de repetición:”***

José Manuel Janeiro Pais, Vicente Pastor Casas Agudo, Venancio Chantada Abad, Alberto Lancina Martín, Daniel López García, Ignacio Rodríguez Gómez y Marcelino González Martín.

Servicio de Urología. Hospital Juan Canalejo. La Coruña. España.

**V**arón de 70 años que acude a la consulta por varios episodios de cólicos nefríticos derechos en las últimas semanas, no refiriendo síndrome miccional, hematuria ni otra clínica.

Se le realiza exploración radiológica (urografía intravenosa), en la que se observa un defecto de replección en pelvis renal derecha, que por su morfología podría corresponder a una neoformación papilar, o menos probable a una litiasis (Figura 1 y Figura 2).

En la ecografía realizada posteriormente se informó que dicha imagen era más sugestiva de neoformación, por lo que el paciente fue programado para ureterorrenoscopia y recogida selectiva de citología.

La ureterorrenoscopia no consiguió alcanzar la visión directa de la zona donde asentaba la posible neoformación, y las citologías selectivas recogidas al paciente - al igual que las previas - resultaron negativas para células neoplásicas.



Figura 1. Urografía Intravenosa: Defecto de replección en pelvis renal derecha.

Correspondencia

José Manuel Janeiro Pais.  
Calle Lázaro Cárdenas, 23 - 1ºE  
15009 La Coruña (España).  
janeiropais@canalejo.org

## UROLOGÍA EN IMÁGENES

Se tomó la decisión de hacer un abordaje por nefroscopia, con intención de practicar una resección percutánea de la probable neoformación.

En la nefroscopia se pudo observar que la zona sospechosa correspondía a un área de aspecto cicatricial irregular, macroscópicamente no sugerente de malignidad. (Figura 3).

Se tomaron muestras para anatomía patológica que fueron informadas como fragmentos de pared pélvica con cambios de fibrosis y leve inflamación crónica.



Figura 3. Imagen de la lesión por nefroscopia (Abordaje percutáneo).

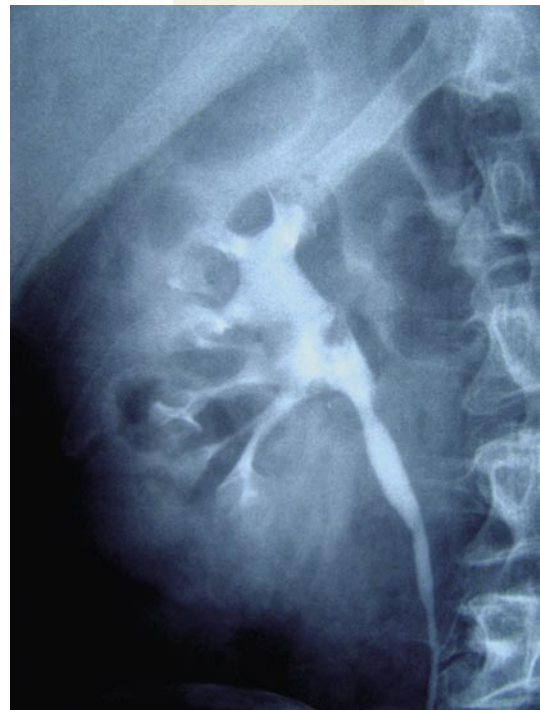


Figura 2. Urografía Intravenosa: Defecto de repleción en pelvis renal derecha (Detalle).