



Carta al Director

Válvulas en los circuitos venosos exorreñales

Valves in exorenal venal circuits

Sr. Director:

En el estudio de la insuficiencia venosa pélvica femenina hemos podido observar en estudios flebográficos realizados hasta 2013 la existencia de válvulas venosas (completas e incompletas) en los circuitos venosos exorreñales.

Aunque la existencia de válvulas venosas infra-diafragmáticas era conocida desde hace siglos, estas válvulas en el sistema venoso renal suelen ser rudimentarias y tienden a desaparecer. Sin embargo, en ocasiones pueden persistir, como son los dos casos que mostramos. En uno por el lado izquierdo desde la vena ovárica izquierda a las venas capsulares renales (Fig. 1), y en otro por el lado derecho, desde la vena cava inferior hacia la vena adrenal derecha-vena renal derecha y vena ovárica derecha (Fig. 2).

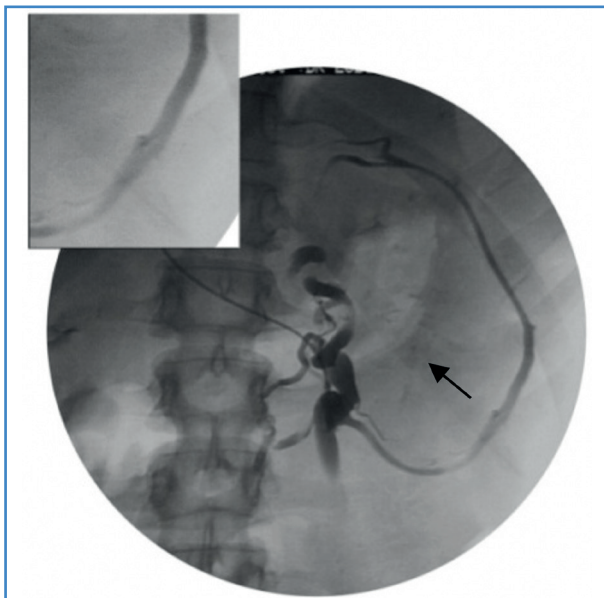


Figura 1. Flebografía selectiva del circuito venoso exorreñal izquierdo con restos valvulares.

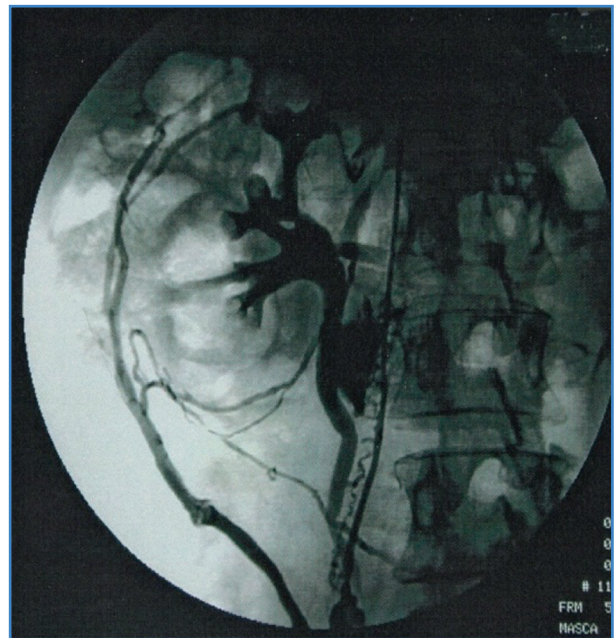


Figura 2. Flebografía selectiva del circuito venoso exorreñal derecho con restos valvulares.

Creemos relevante estas observaciones de circuitos venosos derivados y la persistencia de estas válvulas venosas que tienden a atrofiarse en el periodo posembriionario.

Julián Castro Castro¹, Arturo Castro Porres², Teresa González Sánchez¹, Fernando Ozalla Romero del Castillo³

¹Jubilado. Hospital Provincial de Ávila. Ávila.

²Gerencia 061. Murcia.

³Hospital Provincial de Ávila. Ávila

e-mail: castroporres@gmail.com

Conflicto de intereses: los autores declaran no tener conflicto de interés.

DOI: 10.20960/angiologia.00302