

Litiasis ureteral gigante

González Sala JL, Hannaoui Hadi N, Peña González JA, Prats López J, Abad Gairin C, García D.

Servicio de Urología. Corporació Sanitaria Parc Taulí. Sabadell. Barcelona.

Actas Urol Esp. 2008;32(2):269

Mujer de 55 años que nos es remitida por dolor lumbar derecho de larga evolución.

En la Rx simple se aprecia gran litiasis ureteral D (10cm longitud) a modo de “molde” ureteral (Fig. 1). La UIV confirma dicha litiasis con afectación funcional y extremo distal “enclavado” en cruce de las iliacas (Fig. 2).



FIGURA 1



FIGURA 2

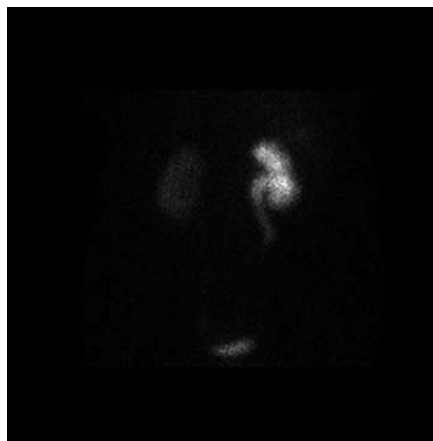


FIGURA 3



FIGURA 4

Por la edad de la paciente, la clínica de dolor lumbar continuo y el informe renográfico (respuesta a diurético y aportación del 30% a la función renal global) (Fig. 3), se decide tratamiento quirúrgico conservador mediante Ureterolitotomía clásica y colocación de catéter ureteral Doble “J” con Rx control que muestra ausencia de restos litiásicos (Fig. 4).

Correspondencia autor: Dr. J.L. González Sala
Servicio de Urología. Corporació Sanitaria Parc Taulí
Parc Taulí, s/n 08208-Sabadell (Barcelona) Tel.: 937 231 010
E-mail: jlsales@mixmail.com
Información artículo: Imágenes en Urología
Trabajo recibido: octubre 2006
Trabajo aceptado: noviembre 2006