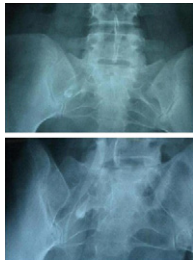




## Imágenes en Urología

### Teratoma ovárico y urografía endovenosa

### Ovarian teratoma and endovenous urography



**Figuras 1 y 2** – En la urografía intravenosa se aprecia el uréter sacro derecho comprimido y desplazado lateralmente por una probable masa, en cuyo interior está la imagen cálcica vista en la radiografía simple.

M. de la Cruz Ruiz\* y M. Ozonas Moragues

Servicio de Urología, Hospital Universitario Son Dureta, Palma de Mallorca, Baleares, España

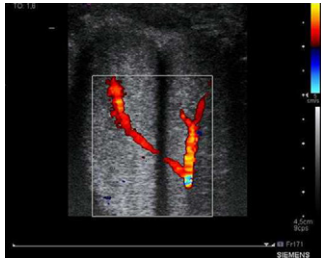
\*Autor para correspondencia.

Correo electrónico: [mdelacruz@ozu.es](mailto:mdelacruz@ozu.es) (M. de la Cruz Ruiz)

doi: 10.1016/j.acuro.2010.01.007

## Hallazgo casual en ecografía Doppler de cuerpos cavernosos

### Incidental findings in a Doppler sonography of cavernous bodies



**Figura 1** – En esta imagen se muestra como el flujo de la arteria cavernosa derecha proviene en gran parte de las ramas del lado izquierdo.

B. Zudaire Diaz-Tejeiro<sup>a,\*</sup>, M. Arraiza Sarasa<sup>a</sup>,  
A. Benito Boillos<sup>a</sup>, A. Rincón Mayans<sup>b</sup>,  
J.E. Robles García<sup>b</sup> y J.J. Noguera Tajadura<sup>a</sup>

<sup>a</sup>Servicio de Radiodiagnóstico, Clínica Universitaria de Navarra, Navarra, España

<sup>b</sup>Departamento de Urología, Clínica Universitaria de Navarra, Navarra, España

\*Autor para correspondencia.

Correo electrónico: [bzudaire@unav.es](mailto:bzudaire@unav.es) (B. Zudaire Diaz-Tejeiro)

doi: 10.1016/j.acuro.2010.01.008