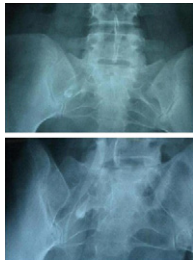




Imágenes en Urología

Teratoma ovárico y urografía endovenosa

Ovarian teratoma and endovenous urography



Figuras 1 y 2 – En la urografía intravenosa se aprecia el uréter sacro derecho comprimido y desplazado lateralmente por una probable masa, en cuyo interior está la imagen cálcica vista en la radiografía simple.

M. de la Cruz Ruiz* y M. Ozonas Moragues

Servicio de Urología, Hospital Universitario Son Dureta, Palma de Mallorca, Baleares, España

*Autor para correspondencia.

Correo electrónico: mdelacruz@ozu.es (M. de la Cruz Ruiz)

doi: 10.1016/j.acuro.2010.01.007

Hallazgo casual en ecografía Doppler de cuerpos cavernosos

Incidental findings in a Doppler sonography of cavernous bodies

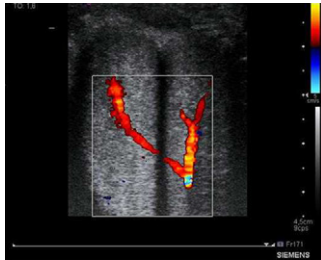


Figura 1 – En esta imagen se muestra como el flujo de la arteria cavernosa derecha proviene en gran parte de las ramas del lado izquierdo.

B. Zudaire Diaz-Tejeiro^{a,*}, M. Arraiza Sarasa^a,
A. Benito Boillos^a, A. Rincón Mayans^b,
J.E. Robles García^b y J.J. Noguera Tajadura^a

^aServicio de Radiodiagnóstico, Clínica Universitaria de Navarra, Navarra, España

^bDepartamento de Urología, Clínica Universitaria de Navarra, Navarra, España

*Autor para correspondencia.

Correo electrónico: bzudaire@unav.es (B. Zudaire Diaz-Tejeiro)

doi: 10.1016/j.acuro.2010.01.008