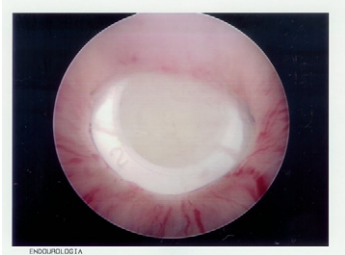


## Cuerpo extraño como causa de fracaso en el sondaje vesical

### Foreign body like reason of failure in bladder catheterization



**Figuras 1 y 2 – Cuerpo extraño a nivel del bulbo de la uretra (foto 1). El cuerpo extraño pertenece al tapón de un tubo de lubricante urológico (foto 2).**

J. Subirá Ríos\*, B. Blasco Beltrán, J. Navarro Gil,  
I. Hijazo Conejos y J.G. Valdivia Uría

Servicio de Urología, Hospital Clínico Universitario Lozano Blesa,  
Zaragoza, España

\*Autor para correspondencia.

Correo electrónico: kokedoc@hotmail.com (J. Subirá Ríos)

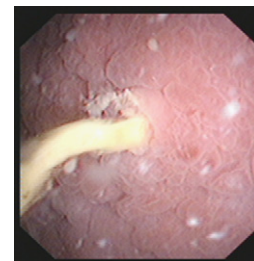
doi: 10.1016/j.acuro.2010.02.014

## Fístula colovesical secundaria a divertículos sigmoideos

### Vesicosigmoidal fistula secondary to sigmoid diverticula



**Figura 1 – Enema opaco en el que se objetivaron múltiples divertículos a nivel del colon sigmoide así como el relleno con contraste baritado de la vejiga urinaria; todo ello sugestivo de fístula colovesical.**



**Figura 2 – Se aprecia salida de material fecaloideo al interior de la vejiga confirmando el diagnóstico.**

R. Gil Ugarteburu\*, I. González Rodríguez, I. Fernández García,  
A. Martín Huescar, L. Rodríguez Villamil y  
V. Muruamendaraz Fernández

Servicio de Urología, Hospital Cabueñes, Gijón, Asturias, España

\*Autor para correspondencia.

Correo electrónico: guerrillas3@hotmail.com (R. Gil Ugarteburu)

doi: 10.1016/j.acuro.2010.02.015