

Murillo J *. Linfoma de células B [*B cell lymphoma*]. Med Oral 2004;9:90.

* Cirujano Oral y Maxilofacial. Médico Adjunto Servicio de Estomatología. Hospital General Universitario de Valencia. España

CASO CLINICO: Mujer de 25 años de edad, fumadora, sin otros antecedentes de interés, remitida a nuestro Servicio por presentar unas tumoraciones cervicales de unos 2 años de evolución (Fig. 1-2), según refiere, de crecimiento progresivo tanto en el número como en el tamaño. Las tumoraciones son móviles, no adheridas a planos profundos. No presenta sintomatología general asociada. La exploración intraoral es normal, no existiendo focos dentales que lo justifiquen. Se solicita una Resonancia magnética nuclear (Fig. 3-4), una PAAF y posteriormente se efectúa una biopsia con anestesia general (Fig. 5).

Diagnóstico

Linfoma de células B

B cell lymphoma



Fig. 1



Fig. 2

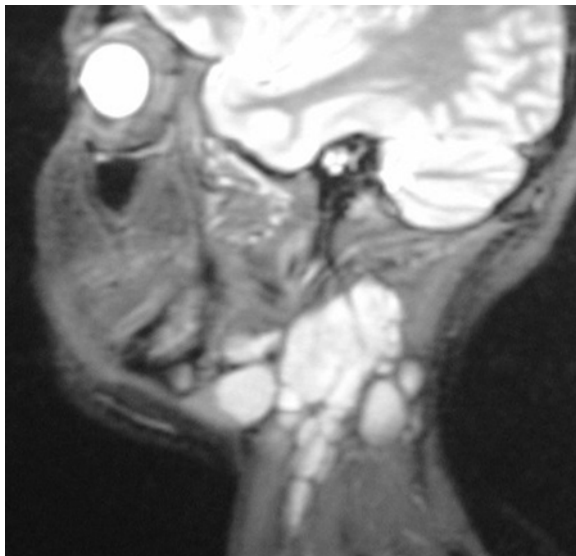


Fig. 3



Fig. 4

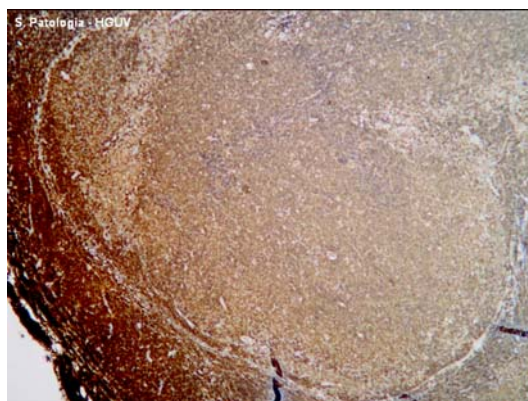


Fig. 5
CD-20