

Poveda R*. Tumor de células granulares [*Granular cell tumour*]. *Med Oral* 2004;9:362.

* Médico Adjunto del Servicio de Estomatología. Hospital General Universitario de Valencia. España

CASO CLINICO: Mujer de 23 años sin antecedentes personales de interés acude por presentar una tumoración en el borde lateral de lengua, que refiere desde hace 8 meses, asintomática. A la exploración se aprecia una tumoración de 0,5 x 1 cm, firme, bien delimitada, no móvil y ligera coloración amarillenta. Se realiza una biopsia extirpación de la lesión (fig 1), una biopsia (fig 2-3).

CLINICAL CASE: A 23-year-old woman with no previous history of interest, attended our clinic for the presence of an asymptomatic swelling of 8 months evolution on the side of the tongue. On examination, a swelling of 0.5 x 1.0 cm, solid, well-delimited, non mobile and yellowish in colour was observed. The lesion was extirpated (fig. 1) and a biopsy carried out (fig. 2-3).

Diagnóstico

Tumor de células granulares

Granular cell tumour



Fig. 1

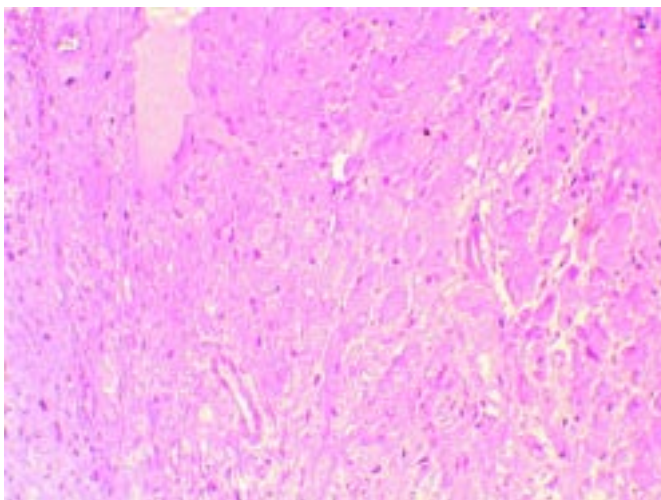


Fig. 2

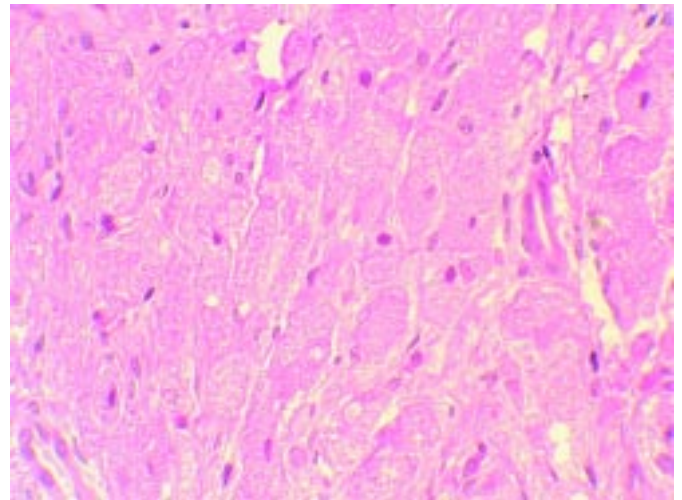


Fig. 3