

Hematoma subcapsular hepático



Figura 1.

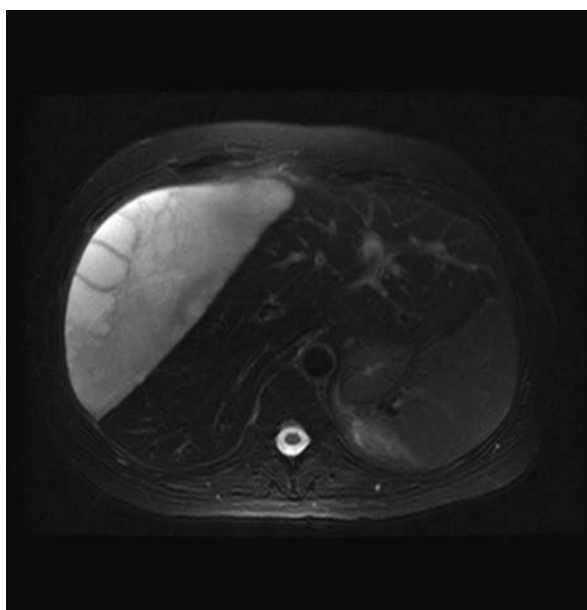


Figura 2.

Paciente de 34 años, sin antecedentes previos, gestante a término que ingresa con trabajo de parto. Por pérdida de bienestar fetal precisa cesárea urgente; se objetiva sangre libre en la cavidad abdominal y hematoma subcapsular en la cara anterior del lóbulo hepático derecho. Durante las 72 h siguientes presenta hipotensión y anemia. Se transfunden 7 unidades de concentrados de hemáties y se realiza una tomografía abdominal urgente que muestra gran hematoma subcapsular hepático secundario a rotura hepática, complicación grave y poco frecuente del síndrome HELLP, aunque raramente puede aparecer en ausencia de éste (fig. 1). Ingresa en la unidad de cuidados intensivos donde permanece estable sin necesitar nuevas medidas terapéuticas ni de soporte. Al cabo de varios días se le dio el alta a planta de hospitalización desde donde se solicitó resonancia magnética hepática (fig. 2).

LUCAS LAGE CENDÓN Y A. ORTEGA MONTES

Servicio de Medicina Intensiva. Hospital Xeral de Vigo. Vigo. Pontevedra. España.