

Aneurisma y úlceras penetrantes de aorta torácica

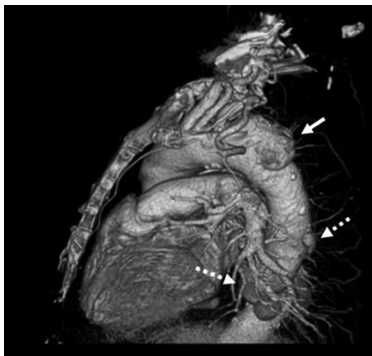


Figura 1.



Figura 2.



Figura 3.

Paciente de 80 años que ingresa en la UVI en postoperatorio electivo de aneurisma aórtico. En las pruebas de imagen preoperatorias se visualizan tres lesiones (figs. 1 y 2): aneurisma en el cayado aórtico con pared calcificada, trombo mural y pequeña úlcera penetrante, por detrás de la salida de la arteria subclavia izquierda (flecha continua). En la aorta elongada, de aproximadamente 5 cm de diámetro en su porción torácica descendente, se observan dos úlceras penetrantes con rotura contenida de aorta descendente y hematoma intramural a 6 y 11 cm (flecha discontinua). Se colocó endoprótesis aórtica distal a la arteria carótida común englobando de manera parcial la úlcera aórtica penetrante más distal, quedando un *leak* intraaórtico proximal (fig. 3) pendiente de reintervención. El postoperatorio cursó sin incidencias y se pudo ingresar en planta en menos de 24 h.

ISMAEL LÓPEZ DE TORO MARTÍN CONSUEGRA, VICTORIA ANDREA HORTÍGÜELA MARTÍN
Y MARCELINO SÁNCHEZ CASADO

Unidad de Cuidados Intensivos. Hospital Virgen de la Salud. Toledo. España.