

IMÁGENES EN MEDICINA INTENSIVA

Absceso vulvar de origen odontógeno

Odontogenic vulvar abscess

J. Muñoz Bono*, J. Moreno Quintana y J.M. Mora Ordóñez

Servicio de Cuidados Críticos y Urgencias, Hospital Regional Universitario Carlos Haya, Málaga, España

Recibido el 23 de junio de 2009; aceptado el 16 de julio de 2009

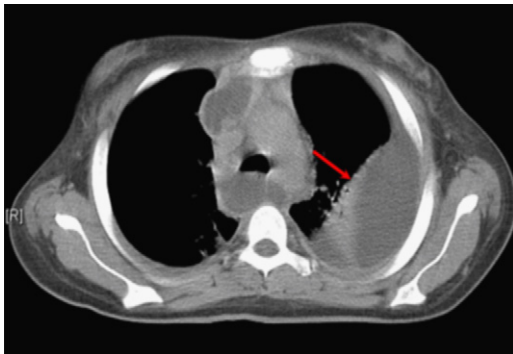


Figura 1 Colección pleural izquierda.

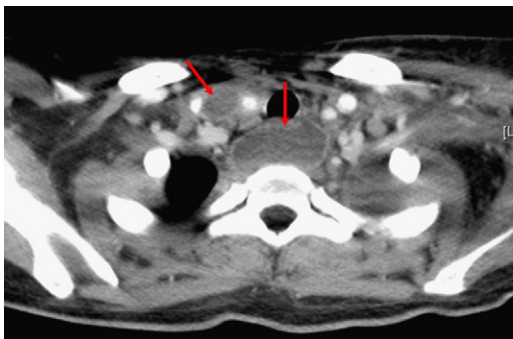


Figura 2 Colecciones prevertebrales.

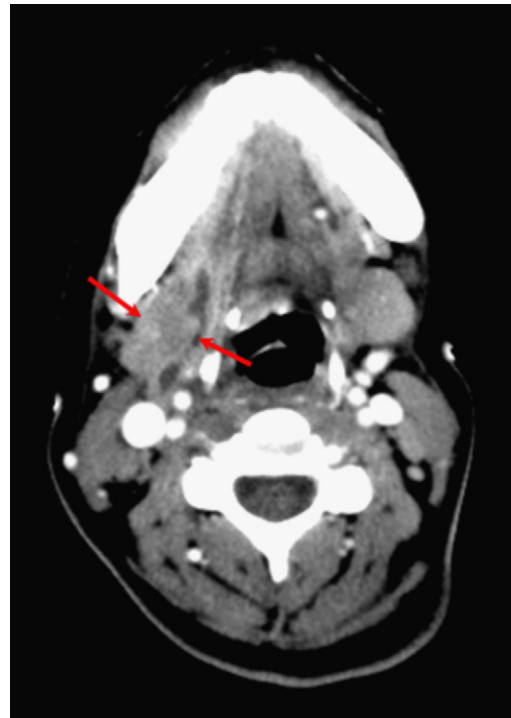


Figura 3 Absceso submaxilar derecho.

*Autor para correspondencia.

Correo electrónico: javibono@hotmail.com (J. Muñoz Bono).

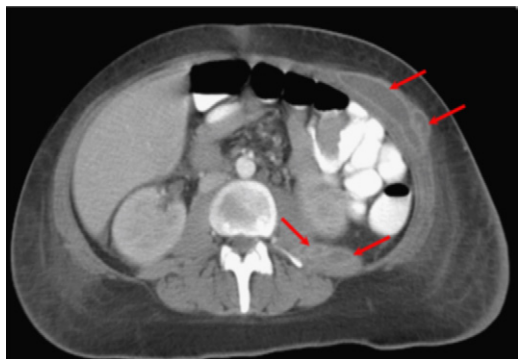


Figura 4 Colecciones retroperitoneales y de la pared abdominal.



Figura 5 Colección vulvar.

Mujer de 22 años, diagnosticada de absceso vulvar, que 10 días antes había recibido tratamiento por absceso submaxilar derecho de origen odontógeno. Tras el drenaje quirúrgico vulvar, la paciente continúa con fiebre elevada, leucocitosis, trombocitopenia y salida de abundante exudado purulento; en una radiografía simple de tórax se evidencia imagen de infiltrado en el lóbulo superior izquierdo y derrame pleural. La tomografía axial computarizada torácica muestra derrame pleural bilateral de predominio izquierdo con imagen de colección pleural posterobasal izquierda (fig. 1) y existe una colección líquida prevertebral (fig. 2) que se extiende por todo el mediastino posterior y que proviene de región cervical donde se observa colección en región submaxilar derecha (fig. 3) con trayecto descendente. En el abdomen se detectan múltiples colecciones líquidas en el retroperitoneo inferior (fig. 4) y en la pared abdominal, que se conectan con la zona vulvar drenada (fig. 5). Requiere drenajes quirúrgicos múltiples con buena evolución clínica.