

IMÁGENES EN MEDICINA INTENSIVA

Trombo intracardiaco migratorio

Migration of the intra-cardiac thrombus

A. Jurado-Román*, E. Mejía y S. de Dios

Servicio de Cardiología, Hospital Universitario 12 de Octubre, Madrid, España

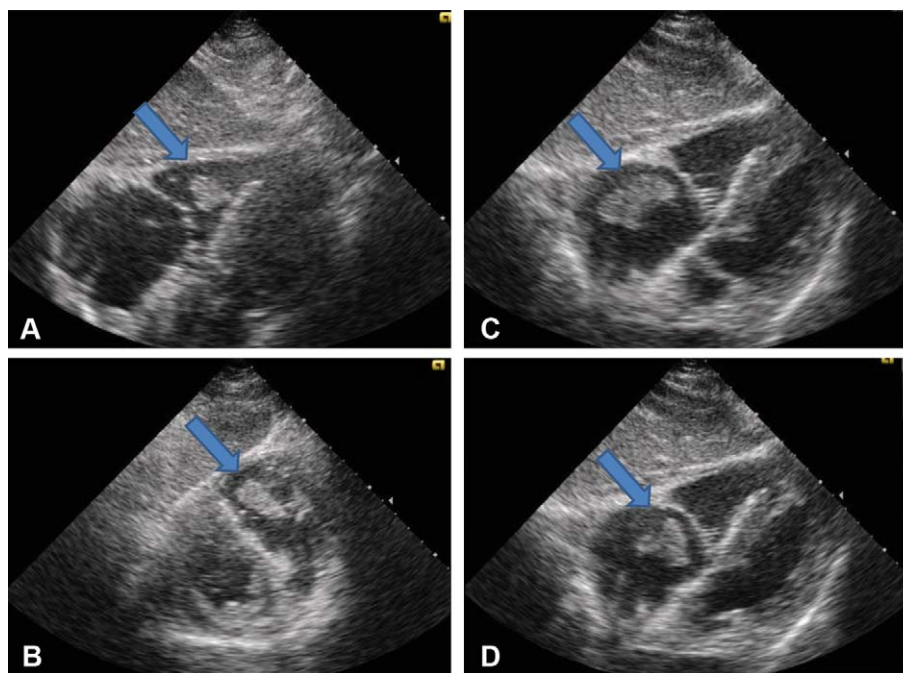


Figura 1 Plano subcostal en el que se visualiza trombo migratorio en cavidades derechas.

Varón de 53 años atendido por parada cardiorrespiratoria precedida de disnea súbita y dolor torácico. El electrocardiograma presentaba taquicardia sinusal y bloqueo completo de rama derecha. En un ecocardiograma transtorácico (ETT) urgente se objetivaron datos de sobrecarga de ventrículo derecho (VD), disfunción biventricular e hipertensión pulmonar severa. A su vez, se observó una masa móvil en VD de 37 x 19 mm compatible con trombo (fig. 1A y 1B). Se inició tratamiento fibrinolítico, migrando el trombo retrógradamente hasta la aurícula derecha (fig. 1C y 1D). Tras dos horas de asistencia, el paciente falleció.

* Autor para correspondencia.

Correo electrónico: alfonjroman@hotmail.com (A. Jurado-Román).