

UROLOGÍA EN IMÁGENES

Falsa imagen ecográfica de neoplasia vesical

Miguel Álvarez-Múgica, Antonio Jalón Monzón, Verónica Bulnes Vázquez¹, Jose L. Martín Benito, Roberto Carlos González Álvarez, Jesús María Fernández Gómez y Francisco J. Regadera Sejas.

Servicio de Urología 1 y Servicio de Radiodiagnóstico 1¹. Hospital Universitario Central de Asturias. Asturias. España.

Mujer de 79 años que consulta por dolores cólicos abdominales inespecíficos. La ecografía solicitada por el servicio de digestivo es informada como formación polipoidea exofítica de unos 3 cm. en vejiga, que infiltra la pared vesical y los tejidos adyacentes. No

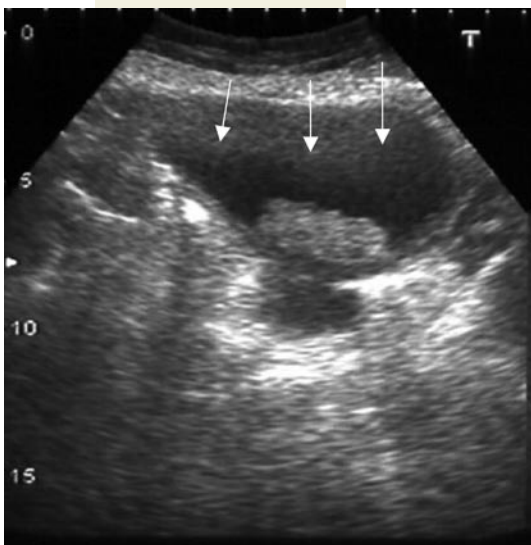


Figura 2. Ecografía nº 1: Engrosamiento de la "falsa pared vesical"



Figura 1. Ecografía nº1: "Falsa neoformación" en "falsa vejiga".

tenía antecedentes de hematuria. Se realizó cistoscopia en la que se objetivó una vejiga de paredes lisas, con buena capacidad sin obser-

Correspondencia

Miguel Álvarez Múgica
Servicio de Urología I
Hospital Universitario Central de Asturias
C/ Celestino Villamil s/n
33006 Oviedo. Asturias. (España).
malvarez79@mixmail.com

UROLOGÍA EN IMÁGENES

varse imágenes sugestivas de neoforcación. Se repitió la ecografía por el mismo facultativo, donde se valoró la vejiga a hiperreplección no mostrando esta alteraciones en la pared ni en su interior. A nivel endometrial se observaba un engrosamiento del mismo con la presencia de una imagen exofítica en su interior correspondiente a un pólipo endometrial (imagen etiquetada en la primera ecografía como neoforcación vesical. La vejiga no era valorable en la primera ecografía por encontrarse esta vacía).

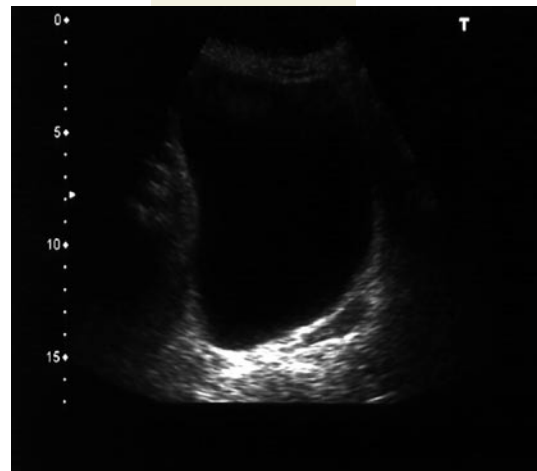


Figura 3. Ecografía n.º 2: Vejiga a hiperreplección. No se objetivan imágenes en su interior sugestivas de neoforcaciones. Paredes lisas y finas.

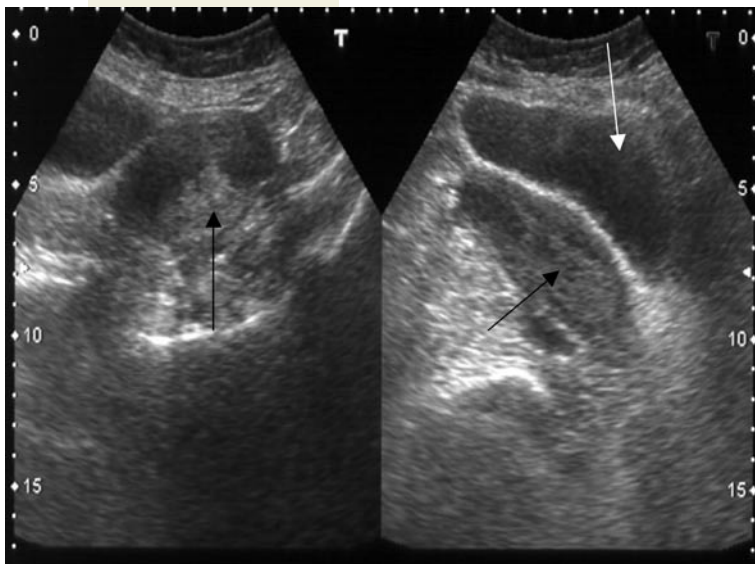


Figura 4. Ecografía n.º 2: Flechas negras señalando el engrosamiento endometrial con la lesión exofítica en su interior. Flecha blanca señalando la vejiga de aspecto normal.