

UROLOGÍA EN IMÁGENES

Arch. Esp. Urol. 2009; 62 (22): 155-156

"LITIASIS SINTOMÁTICA EN DIVERTICULO CALICIAL"

Joaquín Ulises Juan Escudero¹, Miguel Ramírez Backhaus² y Luís García Ferrer³.

Servicio de Urología¹, Servicio de Radiodiagnóstico² Consorcio Hospital General Universitario de Valencia. Servicio de Urología³. Hospital Universitario La Fe. Valencia. España.



FIGURA 1. Cortes axial y coronales en los que se resalta (flecha) el divertículo con la litiasis alojada en su interior.



FIGURA 2. Imagen urográfica con cateter doble J en la que se ve el defecto de la vía.



FIGURA 3. Corte axial en el que se aprecia litiasis milimétrica en divertículo calicial.



FIGURA 4. Reconstrucción tridimensional donde se aprecia en la cara posterior divertículo calicial con forma de horquilla.

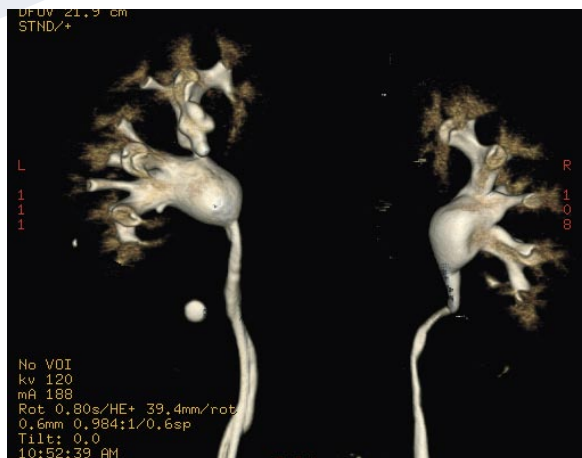


FIGURA 5. Visión posterior del divertículo en la reconstrucción tridimensional.

Mujer de 30 años que presenta episodios de pielonefritis aguda de repetición que requieren ingreso hospitalario.

La ecografía renovesical no demuestra alteraciones patológicas, evidenciando en la urografía intravenosa una imagen compatible con divertículo en grupo calicial superior del riñón izquierdo, por lo que se decide realizar Uro-TC con reconstrucción tridimensional y endoscopia virtual que pone de manifiesto una litiasis de pequeño tamaño dentro de dicho divertículo.

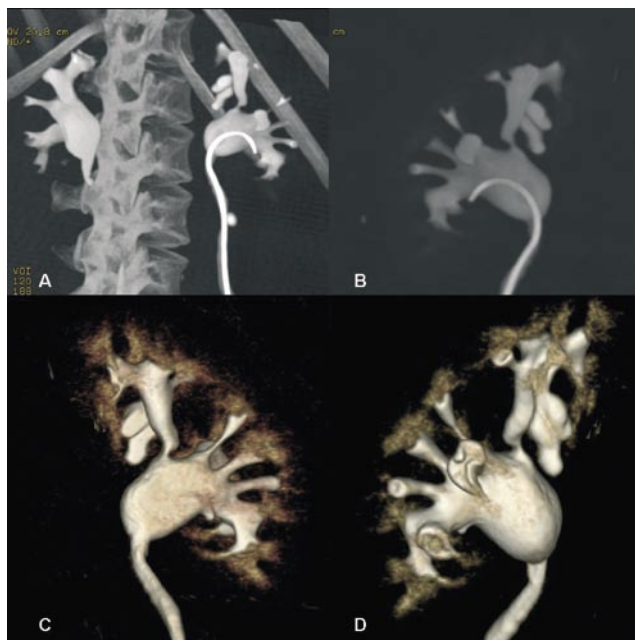


FIGURA 6. A y B. Imagen urográfica del divertículo y sistema pielocalicial con el catéter doble J. C y D: Reconstrucción tridimensional de la vía urinaria superior donde se dibuja el contorno del divertículo en grupo calicial superior.

CORRESPONDENCIA



Joaquín Ulises Juan Escudero
Avenida Juan Carlos I, 7
03370 Redován. Alicante. (España).
chimojuan@hotmail.com

Trabajo recibido: 30 de enero 2008