

UROLOGÍA EN IMÁGENES

Arch. Esp. Urol. 2010; 63 (5): 401-402

"QUISTE RENAL GIGANTE"

A. Palacios, P. Eguíluz, O. Heredero, J. García García, V. R. Gómez Zancajo,
Cañada de Arriba y M. Urrutia Avisrro.

Servicio y Cátedra de Urología. Hospital Clínico Universitario de Salamanca. Salamanca. España.

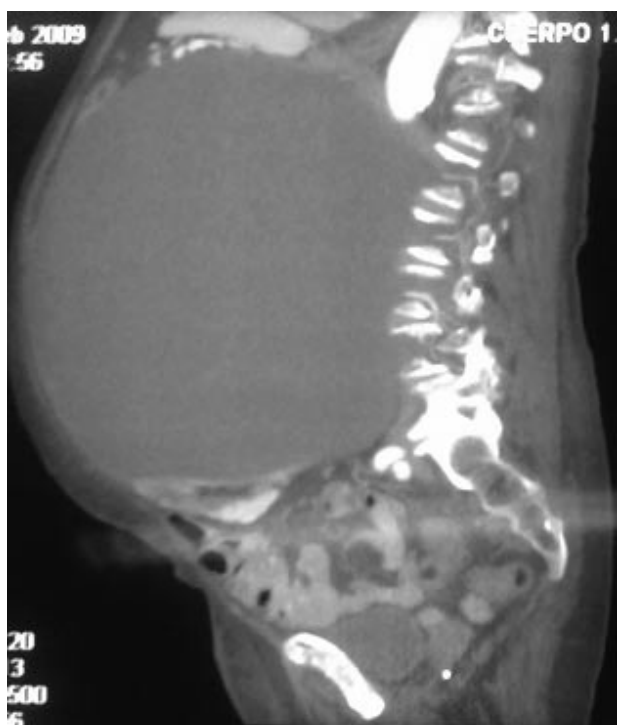


FIGURA 1. Corte sagital del quiste renal simple.

Paciente de 89 años de edad que acude al Servicio de Urgencias por presentar dolor abdominal agudo con fiebre de cinco días de evolución.

A la exploración física se detecta una gran masa que ocupa prácticamente todo el abdomen, levemente dolorosa a la palpación. La analítica presentaba valores

CORRESPONDENCIA

Alberto Palacios Hernández
Adjunto de Urología
Calle Rua Mayor, 43-47 3º Drcha.
37002 Salamanca (España).

apalacioshernandez@gmail.com

Aceptado para publicar: 17 de mayo 2009.



FIGURA 2. Presencia de quiste tabicado. Bosniak II.

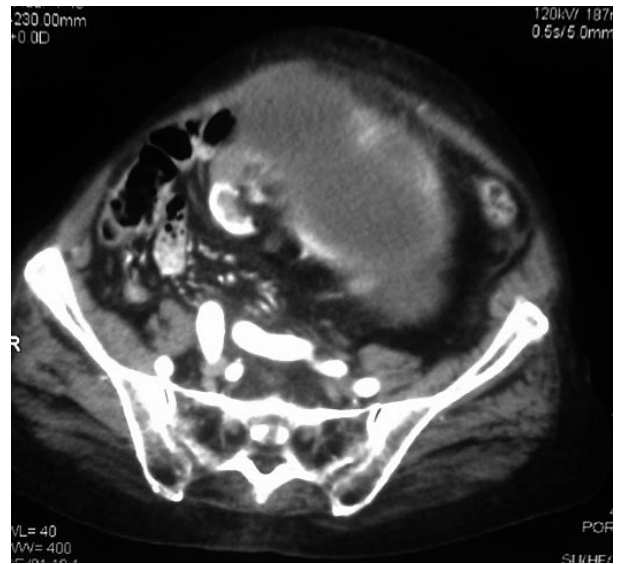


FIGURA 3. Presencia de riñón a nivel pélvico desplazado por el quiste gigante.

de creatinina normal; el único hallazgo anormal era un tiempo de protrombina disminuido. Se realiza una TAC abdomino-pélvica (Figuras 1,2,3) detectando un quiste renal simple gigante izquierdo de aproximadamente 25 cm de longitud, con leve tabicación; se considera quiste renal simple Bosniak tipo II. Por presentar signos de sepsis se decide drenaje percutáneo. La paciente responde favorablemente.