

UROLOGÍA EN IMÁGENES

Arch. Esp. Urol. 2010; 63 (7): 563-564

"ECTOPIA RENAL CRUZADA FUSIONADA CON REFLUJO VESICoureTERAL MASIVO"

*Gonzalo Anes González, Covadonga Del Camino Fernández-Miranda,
Lucía Raposo Rodríguez, Susana González Sánchez, Oscar Miranda Aranzubía y
Esther Montes Pérez*

Servicio de Urología. Hospital Central de Asturias. Oviedo. Asturias. España.

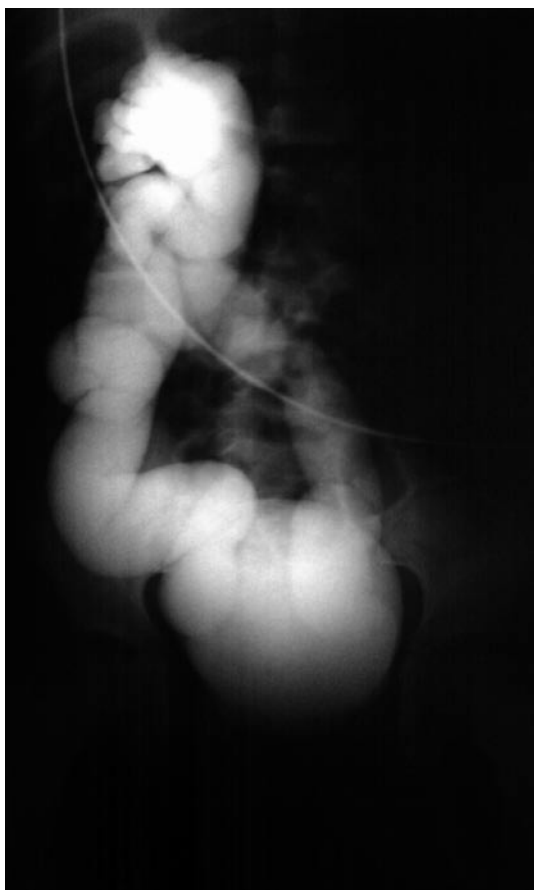


FIGURA 1. Cistografía. Reflujo vesicoureteral masivo.

N niño de cinco años diagnosticado en ecografías prenatales de agenesia de riñón izquierdo. La función renal se fue deteriorando progresivamente y en los controles ecográficos, se observó la presencia de un riñón derecho de tamaño grande, con dos sistemas colectores que desarrollaron hidronefrosis de forma progresiva. En el último estudio ecográfico, las pelvis renales estaban severamente dilatadas, los uréteres eran marcadamente tortuosos y los cálices aparecían abombados.

**CORRESPONDENCIA**

Gonzalo Anes González
Hospital Central de Asturias
Oviedo. Asturias (España)

anesgonzalez@yahoo.es

Aceptado para publicar: 30 de septiembre 2009.

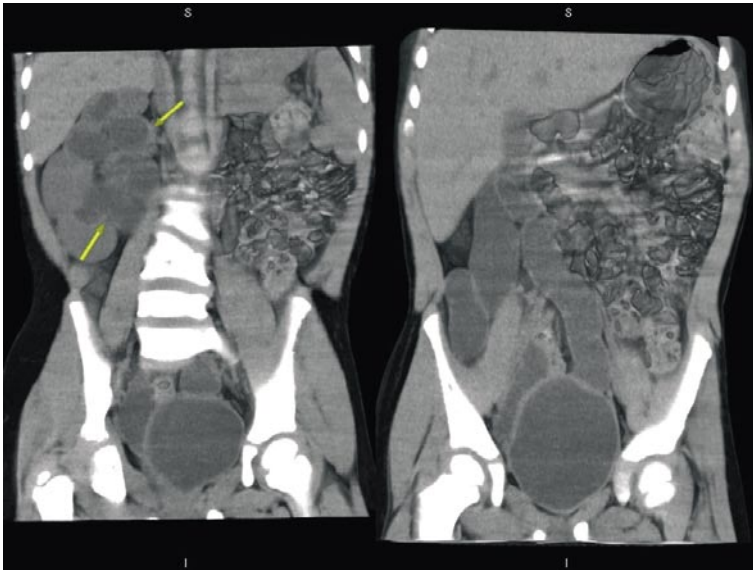


FIGURA 2. TC sin contraste iv. Riñón derecho con dos pelvis renales y uréteres dilatados y tortuosos.

Tanto la cistografía como la TC realizada sin contraste intravenoso, mostraron dos uréteres tortuosos en el lado derecho (Figura 2), con reflujo vesicoureteral masivo en la cistografía (Figura 1) y ausencia del riñón y la arteria y la vena renal izquierdos en el TC.

El uréter inferior cruzaba la línea media y terminaba en el lado contralateral (Figura 3), lo que permitió descartar un doble sistema derecho y realizar el diagnóstico de ectopia renal cruzada fusionada, con reflujo vesicoureteral masivo.

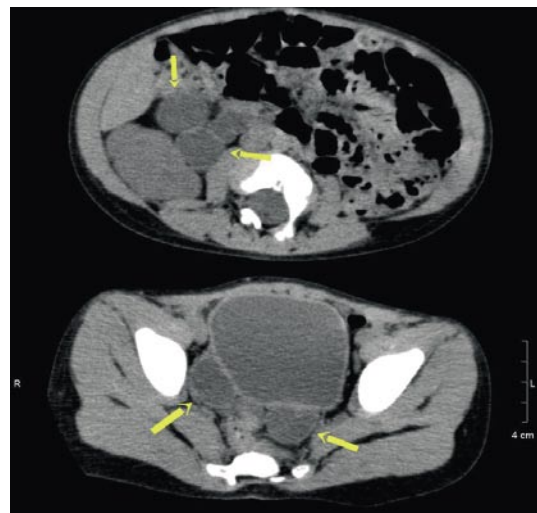


FIGURA 3. TC sin contraste iv. Uréter inferior que cruza la línea media y termina en el lado contralateral.