

**UROLOGÍA EN IMÁGENES**

Arch. Esp. Urol. 2010; 63 (9): 820-821

**"GRAN LITIASIS NEOVESICAL POR MIGRACIÓN DE ESFÍNTER URINARIO ARTIFICIAL"**

*Pedro Carrión López, Jesús Martínez Ruiz, Carlos Martínez Sanchiz, Héctor Pastor Navarro, María José Donate Moreno y Julio A. Virseda Rodríguez.*

*Servicio de Urología. Hospital General Universitario. Albacete. España.*



FIGURA 1. Radiografía simple.

**V**arón de 34 años con antecedentes de mielomeningocele, que en el año 1998 se realizó neovejiga ileocecal por vejiga neurógena y posteriormente se implantó esfínter urinario AMS 800, que fue retirado un año más tarde sin haber podido localizar el manguito periuretral.

Cinco años más tarde de la retirada del esfínter el paciente se realiza cateterismos intermitentes y presenta ITUs de repetición. Se solicitó una urografía intravenosa (Figuras 1 y 2) en la que se evidenció la presencia de dos grandes litiasis de gran tamaño en la neovejiga por lo que se pro-

**CORRESPONDENCIA**

Pedro Carrión López  
Servicio de Urología  
Hospital General Universitario  
Albacete (España)

pedrocarrion1980@hotmail.com

Aceptado para publicar: 1 de noviembre 2009.

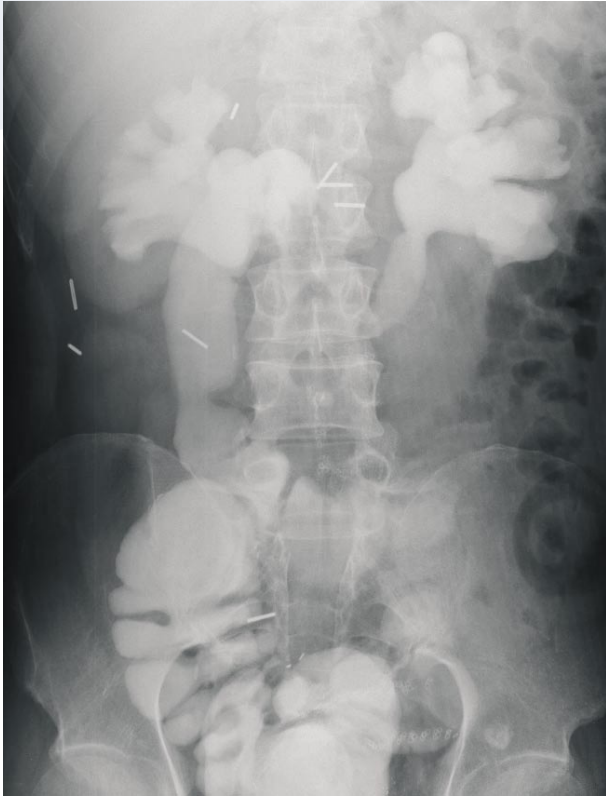


FIGURA 2. Urografía intravenosa.

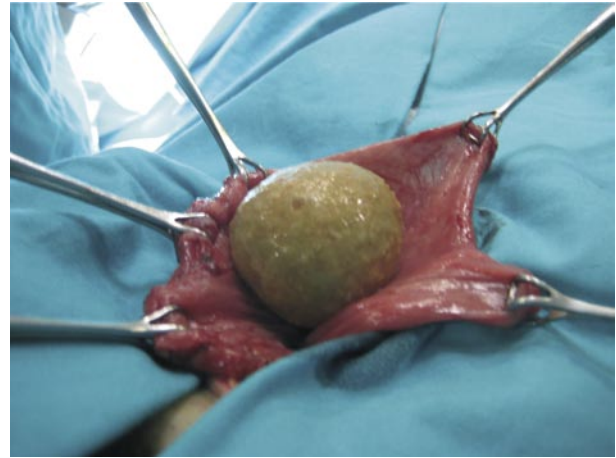


FIGURA 3. Neocistolitotomía.

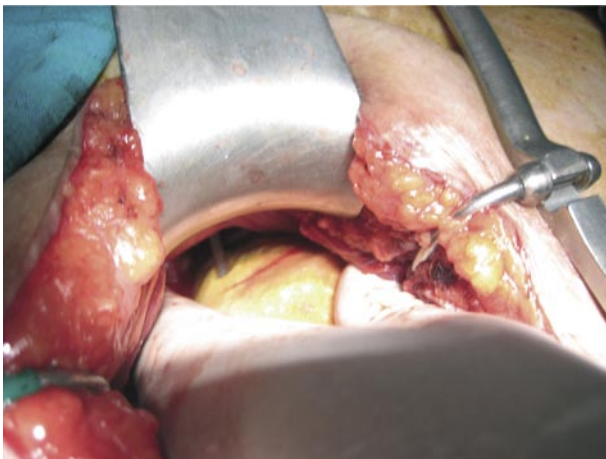


FIGURA 4. Litiasis secundaria a esfínter.



FIGURA 5. Litiasis y esfínter urinario.

cedió a la realización de una neocistolitotomía (Figura 3) apreciando la presencia de dos litiasis de 5 cm y 10 cm respectivamente, siendo la mayor de ellas secundaria a la presencia de una migración vesical del mango del esfínter AMS 800 (Figuras 4 y 5).